

DIMPLEX

WÄRMEPUMPEN



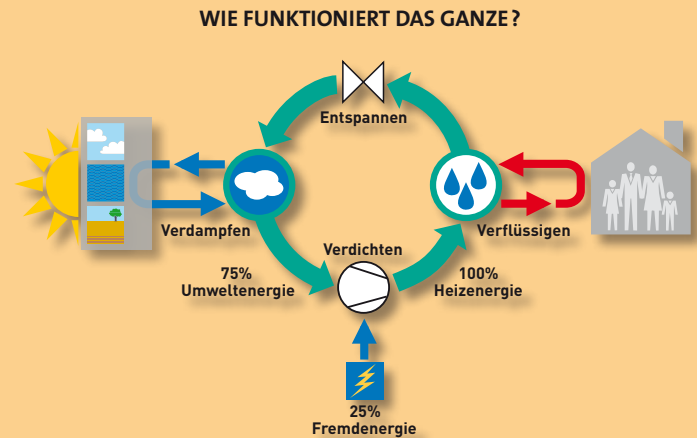
SICHER IN DIE ZUKUNFT:

- UNABHÄNGIG VON ÖL UND GAS
- WENIGER CO₂-EMISSIONEN
- GÜNSTIG IM BETRIEB

 **Dimplex**

INNOVATIVES HEIZEN UND KÜHLEN

SONNENENERGIE GANZJÄHRIG NUTZEN



Ca. 75% der zum Heizen erforderlichen Energie liefert die Umwelt kostenlos.

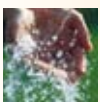
UNBEGRENZTER ZUGRIFF AUF KOSTENLOSE ENERGIE

Wärmepumpen gehören zu den effektivsten Heiz- und Warmwassersystemen. Denn unabhängig von der Jahreszeit nutzen sie die im Grundwasser, im Erdreich oder in der Umgebungsluft gespeicherte Sonnenwärme, die kostenlos und unbegrenzt zur Verfügung steht. So sorgen sie für einen Energie sparenden und die Umwelt schonenden Heiz- und Warmwasserbetrieb.

GESPEICHERTE SONNENWÄRME FINDET SICH ÜBERALL:



Der **Luft/Wasser-Wärmepumpe** dient **Außenluft** als Energiequelle und das ganzjährig bei Temperaturen von +35°C bis -25°C.



Die **Wasser/Wasser-Wärmepumpe** schöpft die Heizwärme aus dem konstant temperierten **Grundwasser**, das auch im Winter Temperaturen von +8°C bis +12°C liefert.



Die **Sole/Wasser-Wärmepumpe** bezieht ihre Wärme aus der im **Erdreich** gespeicherten Sonnenenergie.

75% SONNENWÄRME + 25% ANTRIEBSENERGIE = 100% HEIZWÄRME

Wärmepumpen nehmen die in der Umwelt gespeicherte Sonnenenergie auf und machen diese für das Heizsystem nutzbar. Ein in einem geschlossenen Kreislauf zirkulierendes Arbeitsmedium übernimmt den Transport der Wärme, indem es bei niedrigen Temperaturen verdampft und dabei der Umwelt die Wärme entzieht. Anschließend wird das Arbeitsmedium durch den Verdichter der Wärmepumpe auf eine zum Heizen geeignete Temperatur gebracht. Die kostenlos aufgenommene Sonnenwärme und die elektrische Antriebsenergie, die zum Verdichten des Arbeitsmediums benötigt wird, ergeben die Heizwärme.

UMWELTBEWUSST HEIZEN OHNE ÖL UND GAS

Die Nachfrage nach fossilen Brennstoffen wie Öl und Gas steigt ständig, und noch in diesem Jahrzehnt wird die Nachfrage das Angebot übersteigen. Noch sind beide Energieträger förderbar – aber wie lange noch? Und vor allem zu welchem Preis?

HEIZKOSTEN SPAREN UND GLEICHZEITIG DAS KLIMA SCHÜTZEN

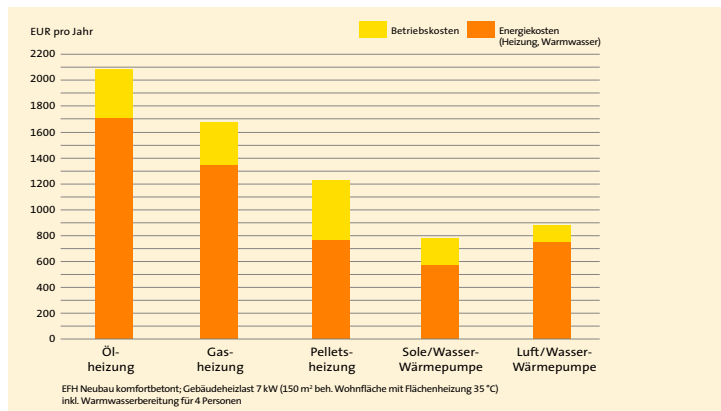


UNTERM STRICH GÜNSTIGER

Wärmepumpen arbeiten konkurrenzlos günstig, da sie im Vergleich zu anderen Wärmeerzeugern geringere Betriebskosten aufweisen. Neben niedrigen Energiekosten fallen deutlich geringere Wartungskosten an, denn die Wärmepumpe gehört zu den zuverlässigsten und sichersten Wärmeerzeugern. Auch bei den Investitionskosten schneidet die Wärmepumpe gut ab. Schließlich entstehen hier weder Kosten für Kamin oder Gasanschluss noch für die Bevorratung des Brennstoffes.

DIE UMWELT KANN AUFATMEN

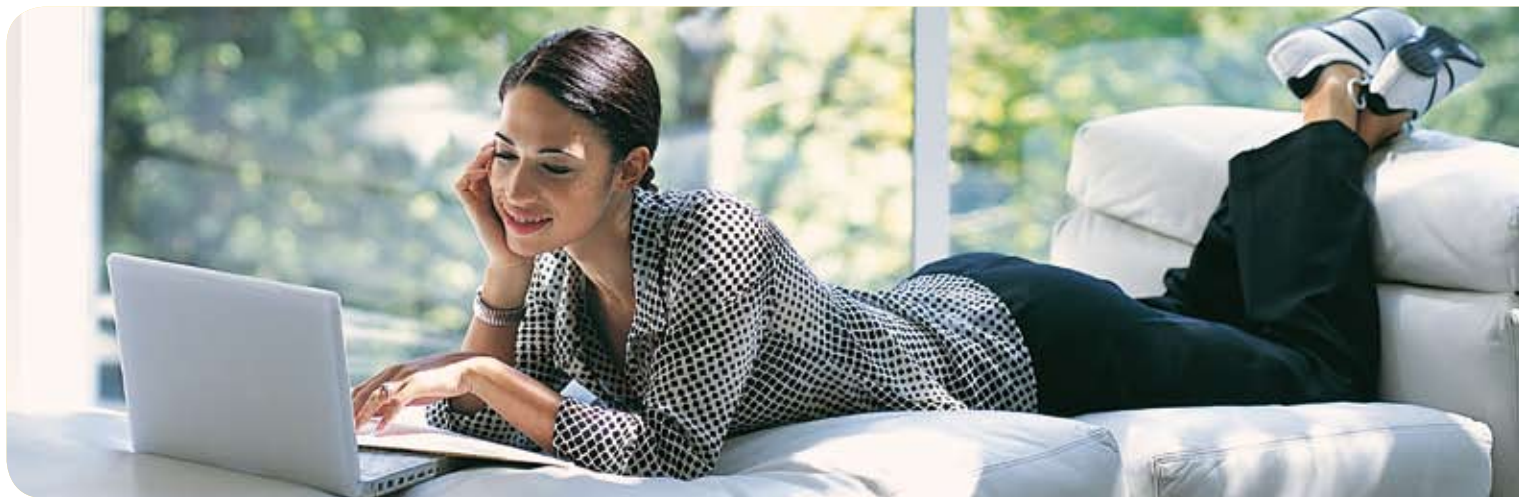
Herkömmliche Heizsysteme beruhen auf der Verbrennung von fossilen Brennstoffen wie Öl oder Gas. Dabei werden jede Menge Schwefeldioxid, Stickoxide, Ruß und andere Schadstoffe freigesetzt. Da die Wärmepumpe in Verbindung mit Nieder-temperaturheizungen 3/4 der Heizenergie direkt aus der Umwelt bezieht, fällt ihre Umweltbilanz wesentlich günstiger aus. So leistet sie einen für alle spürbaren Beitrag zu mehr Klimaschutz, der auch noch den Geldbeutel schont.



25% WENIGER CO₂ SORGEN FÜR EIN BESSERES KLIMA

Bei jeder Verbrennung, auch bei der von Gas, entsteht CO₂. Dieses steht im Verdacht, den Treibhauseffekt zu fördern und so zu einer langfristigen Klimaveränderung beizutragen. Die durchschnittliche Ölheizung eines Einfamilienhauses stößt pro Jahr ca. 4.000 kg CO₂ aus, eine vergleichbare Gasheizung ca. 3.000 kg. Bei der Heizung mit einer Wärmepumpe können ca. 25 % dieser CO₂-Emissionen eingespart werden.

KOMFORTABEL UND ZUKUNFTSSICHER HEIZEN



KOMFORT RUND UMS HEIZEN

Wärmepumpen arbeiten leise, vollautomatisch und wartungsfrei. Sie brauchen sich weder um die rechtzeitige Bevorratung mit Öl noch um Termine für den Schornsteinfeger oder Brennerservice zu kümmern. Zusätzlich gewinnen Sie wertvollen Nutzraum durch den Wegfall von Öltanks und Kamin.

ZUKUNFTSSICHER OHNE FEUER UND FLAMME

In der Wärmepumpe wird nichts verbrannt und es entsteht auch keine Abwärme. Deshalb gehört die Wärmepumpe als „kalter Wärmeerzeuger“ zu den ungefährlichsten Heizungsarten überhaupt. Wärmepumpen setzen auf Strom als zukunftssichere Antriebsenergie – mit einem positiven Nebeneffekt. Durch den bereits seit Jahren forcierten Einsatz von regenerativen und neu entwickelten Erzeugungsmethoden bei der Stromproduktion verbessert sich die Umweltbilanz der Wärmepumpe von Jahr zu Jahr. Wird ein regenerativer Strommix verwendet, arbeitet die Wärmepumpe sogar CO₂-frei.

WOHLIGE WÄRME

Die Wärmepumpenheizung bietet höchsten Heiz-, Bedien- und Wohnkomfort. Die Wärmeabgabe erfolgt üblicherweise über eine Niedertemperaturheizung, die jederzeit ein behagliches und gesundes Wohnklima gewährleistet. Diese kann sowohl als Fußboden- oder Wandheizung oder über Gebläsekonvektoren ausgeführt werden.

FÜR MODERNISIERUNG ODER NEUBAU

Wärmepumpen können auch für die umweltbewusste Heizungsmodernisierung eingesetzt werden. Die aktuelle Energieeinsparverordnung EnEV verpflichtet dazu, veraltete Öl-/Gasfeuerungsanlagen in den nächsten Jahren durch moderne, emissionsarme Heizungen zu ersetzen. Wer dabei auf eine besonders energieeffiziente und zukunftssichere Lösung setzen will, entscheidet sich für eine speziell für diesen Zweck ausgelegte Wärmepumpe. Verschiedene Förderprogramme helfen bei der Finanzierung!

www.heizung-waermepumpe.de/foerdermoeglichkeit

HEIZEN UND KÜHLEN MIT EINEM SYSTEM



KÜHLE WINTER – HEISSE SOMMER

In unseren Breitengraden spielt neben dem Heizen auch das Kühlen eine immer wichtigere Rolle. Temperaturen von weit über 30°C sind keine Seltenheit mehr. Um selbst bei diesen Temperaturen nicht ins Schwitzen zu kommen, bietet Dimplex für alle Wärmepumpensysteme innovative Lösungen zum Heizen und Kühlen mit einem System. Im Winter arbeitet die Wärmepumpe als energieeffizientes Heizgerät. Im Sommer dient das wassergeführte Heizsystem zusätzlich zum Kühlen.

Bei reversiblen Wärmepumpen kann die im Kühlbetrieb entstehende Abwärme genutzt werden. So haben Sie mit Dimplex Ihr Wohlfühlklima auch im Sommer mit kostenloser Abwärme für die Warmwasserbereitung.

DIMPLEX BIETET ZWEI MÖGLICHKEITEN ZUM HEIZEN UND KÜHLEN:

FLÄCHENHEIZSYSTEME:

Im Sommer werden die Heizflächen in Fußboden, Wand oder Decke zum Kühlen aktiviert. Die Kühlung über große Flächen ermöglicht bei normalen Wärmelasten eine Komfortkühlung ohne Zugscheinungen.

GEBLÄSEKONVEKTOREN:

In den Geräten integrierte Ventilatoren führen die Raumluft über einen Wärmetauscher, durch den diese erwärmt bzw. gekühlt wird. Die mehrstufig regelbare Luftumwälzung gewährleistet kurze Reaktionszeiten und hohe Übertragungsleistungen.

WÄRMEPUMPEN UND ALLES, WAS DAZU GEHÖRT



WÄRMEPUMPEN UND SOLARSYSTEME IN KOMBINATION

Die Effizienz der Wärmepumpentechnik lässt sich durch die Kombination mit einer Solaranlage nochmals steigern. Hierbei kommen kleinere Solaranlagen zur Warmwasserbereitung oder größere Kollektorflächen zur Heizungsunterstützung und Warmwasserbereitung zum Einsatz.

KONTROLLIERTE WOHNRAUMLÜFTUNG MIT WÄRMERÜCKGEWINNUNG

Für den Wärmeschutz von Gebäuden wird heute im Neubau und im Gebäudebestand viel getan. Deshalb wird immer weniger Energie für die Beheizung benötigt. Doch was für den Geldbeutel vorteilhaft ist, wirkt sich oft schlecht auf das Raumklima aus. Feuchtigkeit, Schimmel und abgestandene Luft sind die Folge von mangelndem Luftaustausch durch verbesserte Gebäudedämmung. Die Lösung des Problems ist der Einbau einer modernen Lüftungsanlage.



SETZEN SIE AUF UNSERE ERFAHRUNG

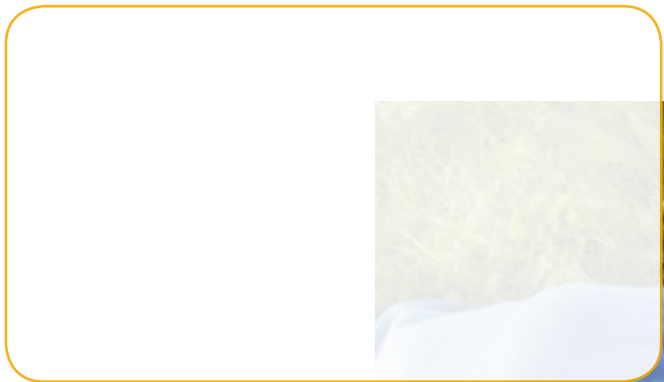
Moderne Heiz-, Lüftungs- und Wärmepumpentechnik trägt einen guten Namen: Dimplex. Als weltweit größter Hersteller elektrisch betriebener Heizsysteme entwickelt und produziert die Glen Dimplex Gruppe in ihrem Kulmbacher Werk seit mehr als 30 Jahren innovative Wärmepumpensysteme. Damit ist Dimplex nicht nur ein kompetenter Partner für Installateure, sondern auch der Spezialist für ausgereifte Wärmepumpentechnik – made in Germany. Tausende installierter Anlagen stellen dies seit Jahrzehnten tagtäglich unter Beweis. Jede vierte verkaufte Luft/Wasser-Wärmepumpe stammt heute bereits aus unserem Hause.

GEPRÜFTE QUALITÄT

Die durchgängige Qualitätssicherung bei der Produktion, zertifiziert nach DIN EN ISO 9001, garantiert Ihnen jederzeit die maximale Betriebssicherheit aller Dimplex-Geräte. Außerdem ist Glen Dimplex Deutschland Mitglied des Bundesverbandes Wärmepumpe e.V.. Mit dem internationalen Wärmepumpen-Gütesiegel wird garantiert, dass ein Wärmepumpenheizsystem höchste Sicherheit und Qualität besitzt. Die in anerkannten Prüfinstituten erfolgten Messungen schaffen Vergleichbarkeit, sichern die Einhaltung von Normen und garantieren ein flächendeckendes Kundendienstnetz mit mindestens 10-jähriger Ersatzteilverfügbarkeit.

Prüfsiegel für höchste
Sicherheitsstandards





Weitere Informationen sowie unseren praktischen **Betriebskostenrechner** finden Sie auf unserem Wärmepumpen-Internet-Portal:
www.heizung-waermepumpe.de

Dort können Sie auch die Dimplex **Wärmepumpen-DVD** mit weiteren Informationen bestellen.



Technische Änderungen und Farbabweichungen vorbehalten
AU 10/08.50 - www.akom.de - DIM 074/08 - Best. Nr. 529v4

Dimplex

INNOVATIVES HEIZEN UND KÜHLEN

Glen Dimplex Deutschland GmbH

Geschäftsbereich Dimplex
Am Goldenen Feld 18
95326 Kulmbach

Tel.: +49 9221 709-201

Fax: +49 9221 709-339

info@dimplex.de

www.dimplex.de

Glen Dimplex Austria GmbH

Geschäftsbereich Dimplex
Hauptstraße 71

5302 Henndorf am Wallersee

Tel.: +43 6214 20330

Fax: +43 6214 203304

info@dimplex.at

www.dimplex.at

Noch effizienter: Kombinieren Sie Ihre Wärmepumpe mit einem **Lüftungssystem** mit Wärmerückgewinnung oder einer **Solaranlage** von Dimplex.